

المقدمة

تم تأسيس هذه الجمعية بناء على نظام الجمعيات
والمؤسسات الاهلية الصادر بقرار مجلس الوزراء رقم (61)
وتاريخ (1437/02/18هـ) والمصادق عليه بالمرسوم الملكي
رقم(م/8) وتاريخ 1437/02/19هـ

فقد صدرت بموجب القرار الوزاري رقم(152700) وتاريخ
(1440/08/13) وقد تم تسجيلها في سجل الإدارة العامة
للجمعيات والمؤسسات الاهلية

تحت رقم (1210) وتاريخ (1440/08/13هـ)

**جمعية الخدمات الإنسانية بمركز سد الملك فهد والقرى
التابعة لها**

الموقع: مركز سد الملك فهد

النطاق: مركز سد الملك فهد والقرى والهجر التابعة لها

الرؤية:

أن نكون حلقة وصل وعين بصيرة ويد حانية لأفراد فئات المجتمع التي الجأها العوز من فقر أو عجز أو يَتَم أو ترمَل أو تشتت أسري.

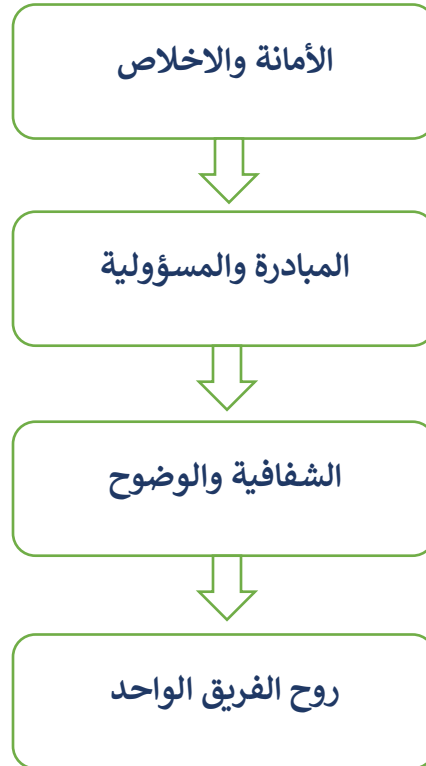
الرسالة:

تسعى الجمعية أن تكون رائدة في مجالها ومتفوقة في تواصلها الفعال لتقديم خدمة تناسب احتياجات فئات مجتمعا المختلفة.

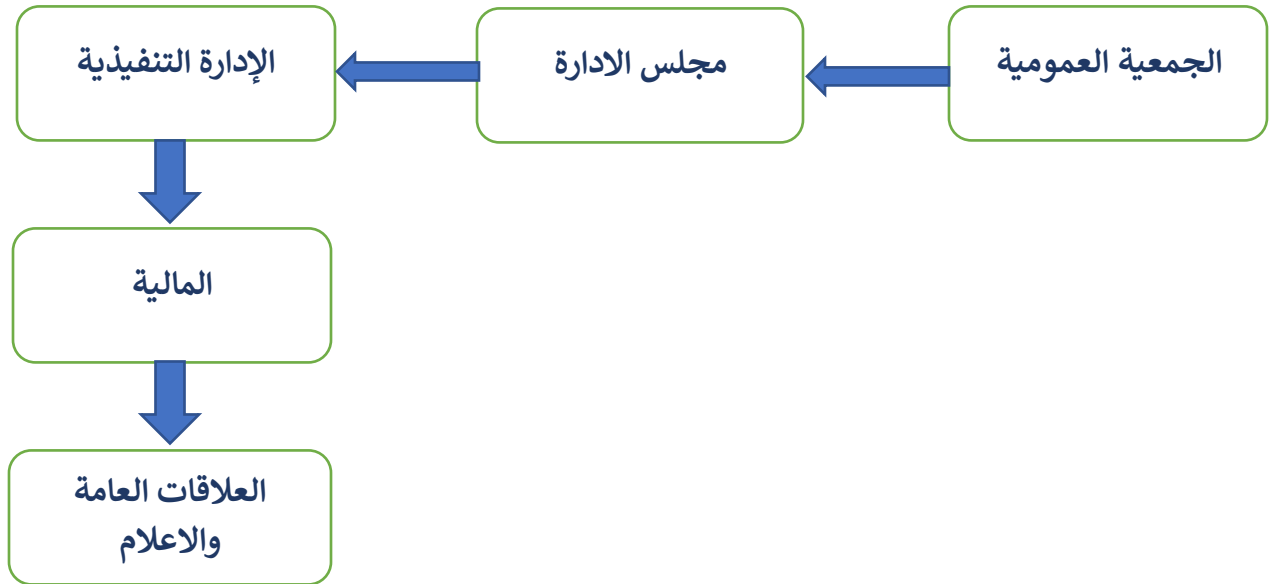
الهدف:

تقديم المساعدات لكافة الفئات المحتاجة والخدمات الانسانية الممكنة وتحسين وصيانة المستوى المعيشي للفئة المستفيدة من خدمات الجمعية.

قيمنا:



الهيكل الإداري



الأهداف الاستراتيجية

